



## *ЛинтеЛ*<sup>®</sup> КИШ-20

Аппарат автоматический для определения температуры размягчения нефтебитумов

### Реализованные стандарты

ГОСТ 33142

ГОСТ 11506

EN 1427 и ASTM D36 для температур размягчения от 30 до 80°C

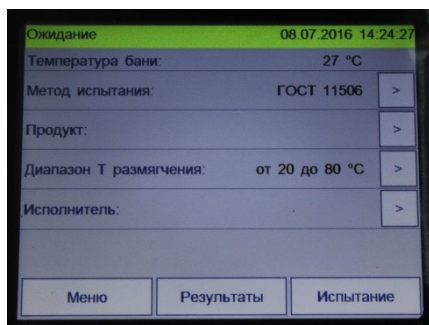
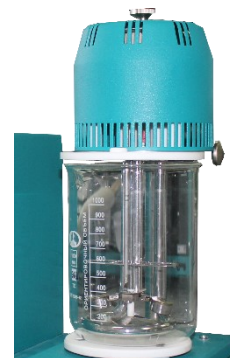
### ОСОБЕННОСТИ АППАРАТА ЛИНТЕЛ КИШ-20

- ❖ Аппарат ЛинтеЛ КИШ-20 обеспечивает автоматическую подготовку пробы к испытанию, проведение испытания и запоминание результата в энергонезависимой памяти. Все необходимые параметры и условия испытания поддерживаются автоматически.
- ❖ Возможность выбора количества ячеек с пробами позволяет проводить испытания до 2-х образцов одновременно.
- ❖ Ведение журнала испытаний обеспечивает хранение до 300 результатов испытаний.
- ❖ Остановка вращения мешалки и прекращение нагрева жидкости в бане: по окончании испытания; по требованию оператора; при превышении текущей температуры граничного значения.
- ❖ Для проверки показаний аппарата при аттестации, калибровки встроенного термодатчика предусмотрена возможность установки образцового термометра.
- ❖ Цветной сенсорный дисплей обеспечивает вывод информации о заданных условиях испытания и текущем состоянии процесса испытания.
- ❖ Система полной самодиагностики с индикацией причин неисправностей на дисплее.
- ❖ Остановка процесса по окончании испытания со звуковой сигнализацией.
- ❖ Интеграция с системой сбора данных ЛинтеЛ Линк позволяет осуществлять сбор и передачу результатов лабораторных испытаний с аппарата на персональный компьютер по беспроводной связи. Интеграция с лабораторной информационной системой ЛинтеЛ ЛИС обеспечивает комплексную автоматизацию лабораторной деятельности.

В автоматическом аппарате ЛинтеЛ КИШ-20 применяются новейшие технологии и компоненты для обеспечения высокого качества аппарата, удобства его эксплуатации, с целью сокращения затрат времени на испытания и повышения эффективности работы.

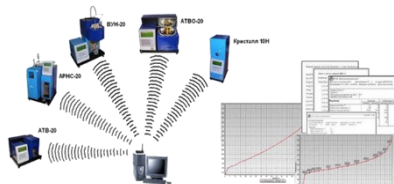
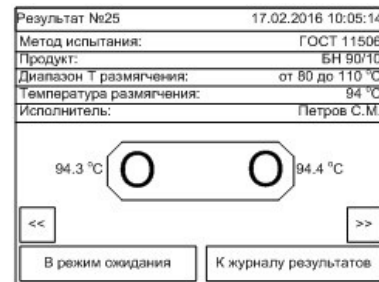
Аппарат ЛинтеЛ КИШ-20 предоставляет ряд преимуществ нашим клиентам:

- ❖ Испытательный блок для одновременного испытания до 2-х образцов



- ❖ Цветной сенсорный ЖК-дисплей используется одновременно как устройство ввода (клавиатура) и вывода информации

- ❖ Благодаря наличию журнала испытаний возможно сравнивать полученные значения испытаний с сохраняемыми в памяти аппарата



- ❖ Оперативная передача результатов испытаний через систему сбора данных. Система сбора данных ЛинтеЛ Линк позволяет передавать результаты испытаний с прибора на компьютер, используя беспроводную передачу данных

**ТЕХНИЧЕСКИЕ ХАРАКТЕРИСТИКИ**

Диапазон измерений температуры размягчения	от +20 до +200°C
Количество испытуемых образцов	2

**ТОЧНОСТНЫЕ ХАРАКТЕРИСТИКИ**

Диапазон температур размягчения	Предел повторяемости показаний аппарата, °С		Предел воспроизводимости показаний, °С
	типовое значение *	максимальное значение	
до 80°C	1	1	2
свыше 80°C	1	2	4

Значения в графе с «\*» получены, исходя из результатов внутренних испытаний аппарата

**ЭКСПЛУАТАЦИОННЫЕ ХАРАКТЕРИСТИКИ**

Потребляемая мощность	не более 1200 Вт
Габаритные размеры	400x280x275 мм (ширина x высота x глубина)
Масса	не более 15 кг
Температура окружающего воздуха	от +10 до +35 °С
Относительная влажность при температуре +25°C	не более 80%
Напряжение сети питания	187 до 253 В
Частота сети питания	47 до 65 Гц
Срок службы	6 лет, не более 15 000 часов
Гарантийный срок эксплуатации	1 год, не более 2 500 часов

**БЕЗОПАСНОСТЬ**

Звуковое сопровождение	Подача звукового сигнала при окончании испытания, обнаружении неисправности
Диагностика и настройка	Встроенные алгоритмы самодиагностики и настройки, оповещение пользователей о причинах неисправностей



Дилеры на территории РФ	
ООО "ПТФ "ЕВРОТЕСТ" 191167, г. Санкт-Петербург, ул. Александра Невского, 9 тел. (812) 327-84-51, 327-84-52 факс (812) 327-82-90 info@euro-test.ru	
ООО "АвтоЛабКомплект" 195279, г. Санкт-Петербург, ш. Революции, д. 69, лит. В, пом. 13Н тел. 8-965-098-98-99, 640-13-25, 8-931-353-71-90 факс (812) 300-14-12, 300-14-13 autolabkomplekt@yandex.ru	
ООО "ЛабТех" 105264, г. Москва, Измайловский бульвар, 1/28 тел. (495) 276-77-00, 777-51-66 post@labteh.com	
ООО "НПО МОСЛК" 125466, г. Москва, ул. Юрковская, 92 офис 1 тел. (495) 665-23-54 sorkin.mihail@gmail.com	
ООО "Электронприбор" 141190, Московская область, г. Фрязино, ул. Барские Пруды, д. 1, офис 4 (495) 258-91-11, (496) 255-54-55 info@electronpribor.ru	
ООО РНПО "РосПрибор" 454000, РФ, г. Челябинск, ул. Академика Королева, д.40, оф.3 тел. (351) 727-99-50, 727-99-60, 727-99-80 mail@rupsu.ru	
ООО "ПФ ОПТИМУМ" 41600, Московская обл., г. Клин, ул. Ленина, д.8, оф.10 тел: (496) 249-01-97, 249-01-98 mail@optimum-lab.ru	
ООО "ЭкспортНефтеСнаб" (ООО "ЭНС") 450112, Республика Башкортостан, г. Уфа, ул. Победы, д. 12 корпус 1 тел: 8-905-353-50-06, 8-903-310-61-06 natalimal@mail.ru	
ООО ТПК "Трастинвест" 656056, Алтайский край, г. Барнаул, ул. Мало-Тобольская, д.18а, оф.411 тел: (3852)99-21-21 sales@trastinvest.ru	
Дилеры на территории Казахстана	
ТОО "ELEMENTUM" 050000, г. Алматы, ул.Гоголя, д. 86, офис 214 тел. (727) 250-89-76, 329-68-75 факс (727) 250-89-73	
Дилеры на территории Белоруссии	
ЗАО "ПЯТЬ ОКЕАНОВ" 220007, г. Минск, ул.Московская, 12 тел. +375 17 210-42-58 факс +375 17 228-17-47	
ЗАО "Аванта и К" 222827, Минская обл., Пуховичский р-н, г. Марына Горка, ул. Спасателей, д.2, комн. 32 Телефон +375 17 270 70 00, +375 44 512 52 80 Факс +375 17 394 01 59 info@avanta.by, dragunova@avanta.by	
Дилеры на территории Узбекистана	
ООО "INVEST КОМПЛЕКТ" 100115, Республика Узбекистан, г. Ташкент, Чиланзарский район, ул. Чиланзарская, 55. Телефон +998 (97) 156-53-43, +998 (97) 724-63-43 invest.komplekt@bk.ru	
ЧП "FORTEK" 100170, г. Ташкент, ул. Сайрам, 6-ой проезд, д.13А Тел.: (+998) 71-268-5750, 71-268-5720 Факс: (+998) 71-267-7190 office@fortek.uz, sales.a@fortek.uz	
ООО "TopTrend" 100057, Республика Узбекистан, г. Ташкент, ул. Миртемир, 22 Тел: + 99895 177-17-74, + 99894 663-09-99 Факс: + 99871 288-31-01 office_top@mail.ru	
Дилеры на территории Ирана	
ArtinAzmaMehr Co Иран, г. Тегеран, Ресалат ск., ул. Явари, 3, № 17 Тел.: +98 21 7721 2981 Факс: +98 21 8977 0455 info@artinazma.net	

КОМПЛЕКТАЦИЯ	
Аппарат ЛинтеЛ КИШ-20	1 шт.
Диск	4 шт.
Нож	1 шт.
Кольцо ступенчатое	6 шт.
Кольцо гладкое	6 шт.
Пластина	1 шт.
Накладка	2 шт.
Винт прижимной	1 шт.
Планка	1 шт.
Пробка	1 шт.
Кейс для принадлежностей	1 шт.
Сито (сетка 07 ГОСТ 6613)	1 шт.
Стакан Н-1-1000 ТС ГОСТ 25336	1 шт.
Шарик, соответствующий требованиям ГОСТ 11506, ГОСТ 33142	8 шт.
Пружина	2 шт.
Руководство по эксплуатации	1 шт.
Паспорт	1 шт.
Программа и методика аттестации	1 шт.

ПО ЗАКАЗУ	
Система сбора данных ЛинтеЛ Линк	Программно-аппаратное обеспечение, предназначенное для сбора и передачи результатов испытаний с аппаратов производства АО БСКБ «Нефтехимавтоматика» на персональный компьютер по беспроводной связи
Лабораторная информационная система ЛинтеЛ ЛИС	Программно-аппаратное обеспечение, предназначенное для комплексной автоматизации лабораторной деятельности
Термометр электронный (вариант исполнения №1)	Измеритель температуры (ТЦМ 9410 М2) с датчиком ТТЦ01-180

## СРЕДСТВА ДЛЯ АТТЕСТАЦИИ

Средства измерений, применяемые при аттестации должны пройти государственную поверку по ГОСТ 8.513-84 и иметь свидетельство о поверке (протоколы, клейма) с не истекшим сроком действия.

Средства измерений, рекомендуемые<sup>1</sup> для применения при аттестации аппарата, приведены в таблице

Наименование средства	Пределы измерения	Класс точности, погрешность измерения	Назначение при аттестации аппарата	Стандарты, устанавливающие требования к средствам измерения
Микрометр МК	(0-25)мм	Погрешность показаний $\pm 0,004$ мм	Измерение диаметра шарика	ГОСТ 6507-90
Штангенциркуль ШЦ-II-160-0,05	(0-160)мм	Погрешность $\pm 0,05$ мм	Измерение размеров кольца, измерение расстояния между планкой и контрольным диском	ГОСТ 166-89
Секундомер СОСпр-26-2-000		Класс 2	Измерение скорости изменения температуры бани	ТУ 25-1894.003-90
Весы лабораторные	(0,05-200)г	Класс 3, Погрешность $\pm 2$ мг	Измерение массы шарика	
Образцовый термометр ТЦМ 9410/М2	от -50 до +200 °С	Цена деления 0,1°С	Измерение температуры бани	ТУ 4211-065-13282997-05

<sup>1</sup>Вместо указанных средств измерения допускается применять другие аналогичные средства, обеспечивающие измерение соответствующих параметров с требуемой точностью.

### Контактная информация

450075, РФ, Республика Башкортостан, г. Уфа,  
Проспект Октября, 149

Продажа и поставка по РФ  
тел./факс: (347) 284-44-36; (347) 284-27-34  
e-mail: [sale@bashnxa.ru](mailto:sale@bashnxa.ru)

Продажа и поставка на экспорт  
тел./факс: (347) 284-26-00  
e-mail: [market@bashnxa.ru](mailto:market@bashnxa.ru)

Техническая поддержка и сервисное обслуживание  
тел./факс: (347) 284-28-32  
e-mail: [support@bashnxa.ru](mailto:support@bashnxa.ru)



Посетите наш веб-сайт  
для получения более  
подробной информации  
<http://bashnxa.ru>